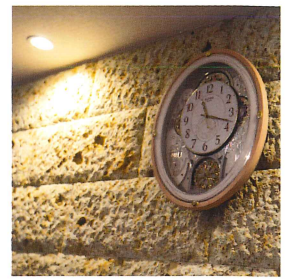
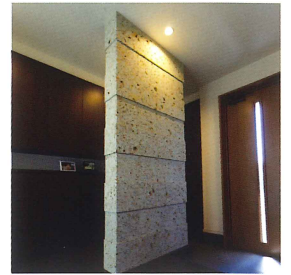


住宅 施工例

interior and exterior



リビング内壁



玄関仕切り壁



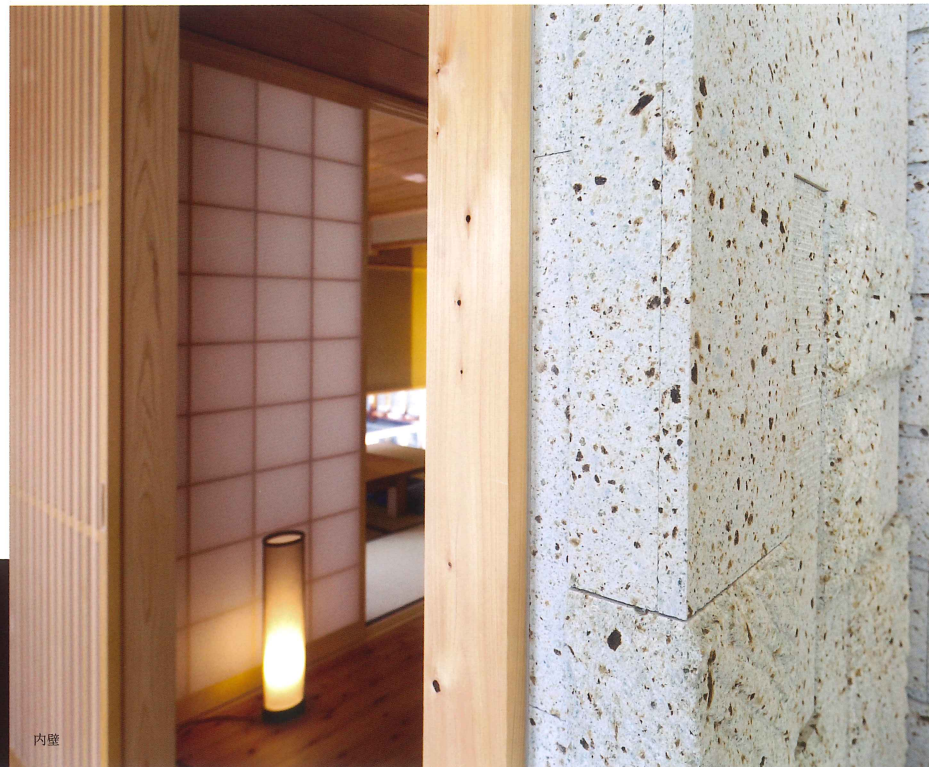
玄関仕切り壁（背面）



暖炉スペース

インテリア／内装

大きな窓と暖色照明が、昼と夜で違った大谷石の表情を見せてくれるリビング。玄関スペースには存在感のある大きな大谷石の仕切り壁。家族とお客様の動線を分け、シューズクロークの目隠し役も果たしています。



内壁

耐火性に優れ火に強いことから、昔から煮炊きをするかまどや建物の土台石、敷石、蔵などに使用される一方、火災から守るために屋根石や貼り石として、様々な形で使用されてきました。柔らかく加工しやすいのも大きな特徴です。

内装材としての大谷石

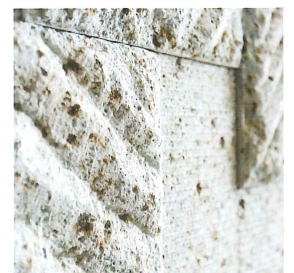
色や種類・加工方法によって、または組み合わせによっても様々な表情を楽しむことができます。天然石の大谷石ならではの、木材や紙などの異素材との相性も良く、和風・洋風問わず様々なインテリアデザインにぴったり。より重みのある味わいに仕上がります。



玄関ホール



暖炉スペース



乱貼り